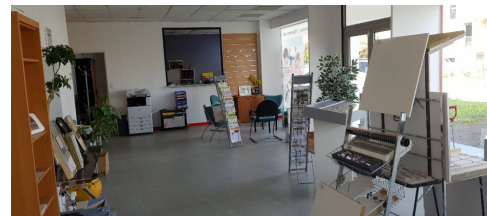




LOCAL COMMERCIAL 380 M² A LOUER

Référence : 1274



Local commercial d'environ 380 m² comprenant : Un showroom 3 grands bureaux
Une surface de stockage Un atelier Une salle de réunion 2 WC et une douche Un coin détente 5 places de stationnement 1 porte sectionnelle Chauffage électrique + climatisation Disponible à compter du 01/01/2020 Loyer annuel : 24 000 euros HT/HC Charges annuelles : environ 120 euros Honoraires : 25% HT du loyer annuel HT/HC Diagnostics en cours Pour plus d'informations, contactez-nous ARTHUR LOYD Limoges 05 40 16 32 20

Surface : 380 m²

Disponibilité : Immédiate

Préstations :

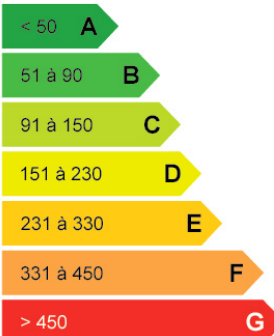
Type de bien : Locaux commerciaux

Localisation :

Ville : Limoges

Secteur :

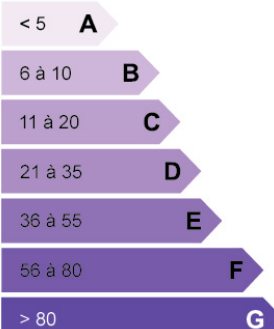
Logement économe



**DPE
en
cours**

Logement énergivore

Faible émission de GES



**GES
en
cours**

Forte émission de GES